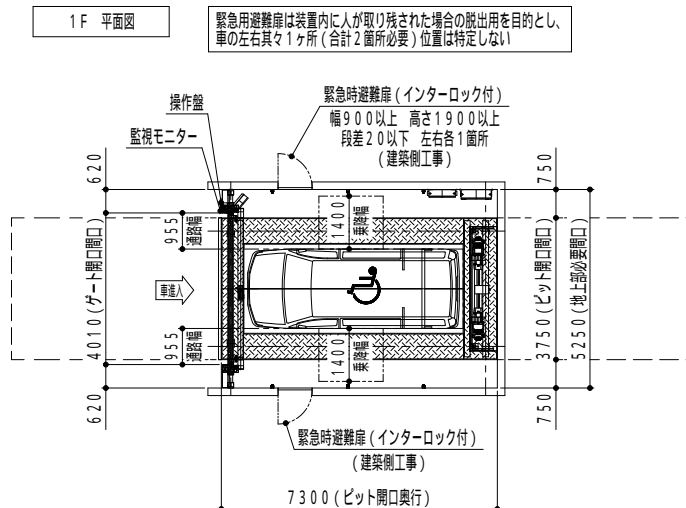


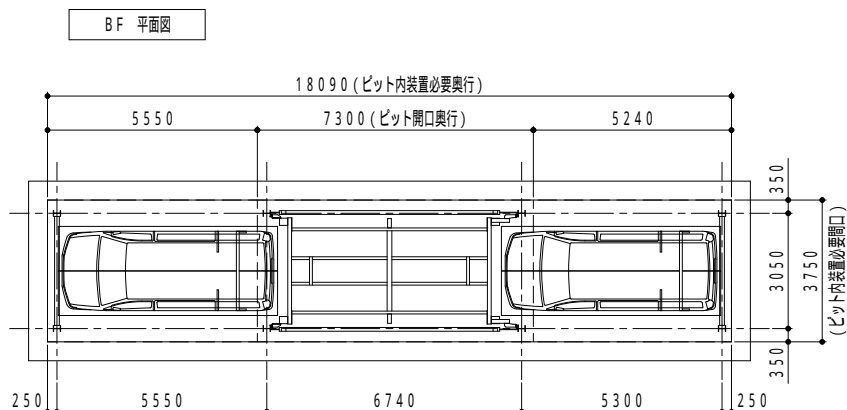
駐車装置仕様

装置名称	Y.K.パーキング リフパークG5B2(2) (車椅子使用者対応)
	YK-6-G5B2LLH
認定番号	国土交通省 四国 (22)-2
適合番号 (車椅子使用者対応)	立体駐車場工業会 立駐工 第22-K005号
全長 全幅 全高 重量	5600mm 2100mm 2000mm 2800kg
収容台数	6台
入庫方式	後進入庫専用
電源 (3相交流)	200/220V 最大電源容量 12.0kW
仕上げ	鉄骨等 主要部 溶融亜鉛メッキ仕上げ (PL板はメッキ鋼板仕様)
安全装置	光電管、落下防止、非常停止、車止め、過巻防止 等

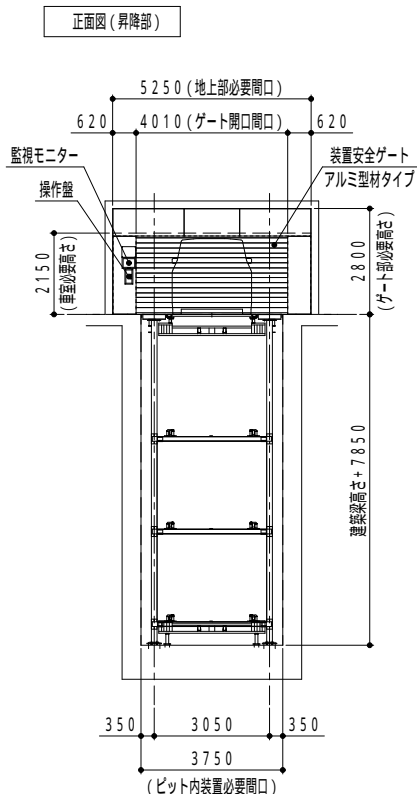
1F 平面図



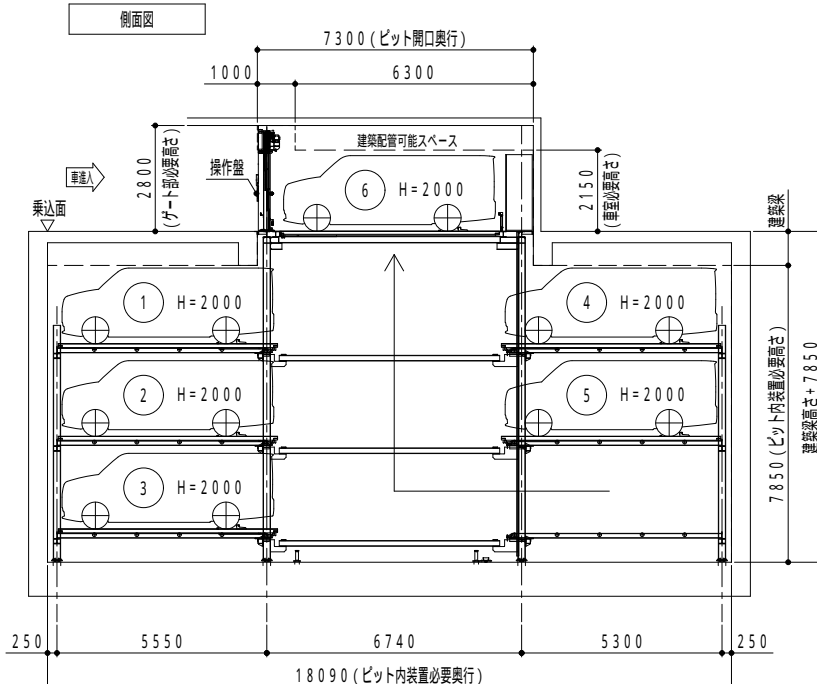
B F 平面図



正面図 (昇降部)



側面図



YKパーキング リフパークG5B2

バリアフリー対応

地上1段地下3段 (超大型・ハイルーフ)